



FeLV-FIV

Nace el test rápido inmunológico
de nueva generación

Descúbrelo



scil v-RetroFel

Precisión diagnóstica FeLV-FIV al alcance de la mano

Hasta ahora, la detección de la infección por FeLV se ha basado en la detección de viremia a través de la detección del antígeno p27, cuyo resultado positivo indica la presencia de viremia.

Un resultado negativo de la prueba supone que el gato no tiene una viremia, pero no descarta la presencia de una infección latente o atípica.

La infección por FeLV en un gato no siempre se traduce en enfermedad clínica. Dependiendo de la edad del sujeto, su estado inmune y la carga viral infecciosa, se pueden desarrollar diferentes tipos de infecciones.



Test exclusivo que a la detección de anticuerpos contra FIV y antígenos de FeLV añade, por primera vez, **la detección de anticuerpos contra FeLV**

¿Por qué detectar anticuerpos FeLV?

Un negativo Ag FeLV no excluye infección atípica

Esto supone que el gato no tiene viremia, pero no descarta una infección latente. Si él tenía una infección latente el único método infalible para la detección en su centro es scil v-RetroFel.

La PCR es costosa y laboriosa

Hasta ahora la tecnología gold-standard para excluir la infección latente, a menudo ha implicado un muestreo invasivo (médula ósea o tejido linfático), la realización de la prueba en laboratorio externo y un precio elevado.

El análisis de Ac anti-15E es más sensible que la PCR

Los gatos con infección regresiva, latente y progresiva desarrollan anticuerpos contra FeLV contra el antígeno p15E. Estos anticuerpos son el único signo constante de una infección y, por lo tanto, son ideales para detectar la infección por FeLV, especialmente en las formas latentes.

El análisis de anticuerpos anti-p15E es más sensible que la DNA-PCR. Los gatos infectados pueden tener cantidades tan bajas de ADN viral dentro de su genoma que la PCR puede ser negativa. Al mismo tiempo, estos gatos desarrollarán el anticuerpo anti-p15E con una probabilidad muy alta. Esto hace que la detección de anticuerpos anti-p15E sea actualmente la prueba más sensible de una infección por FeLV.

Ventajas de scil v-Retrofel vs PCR



Inmediatez

Realización directa en su centro



Sencillez

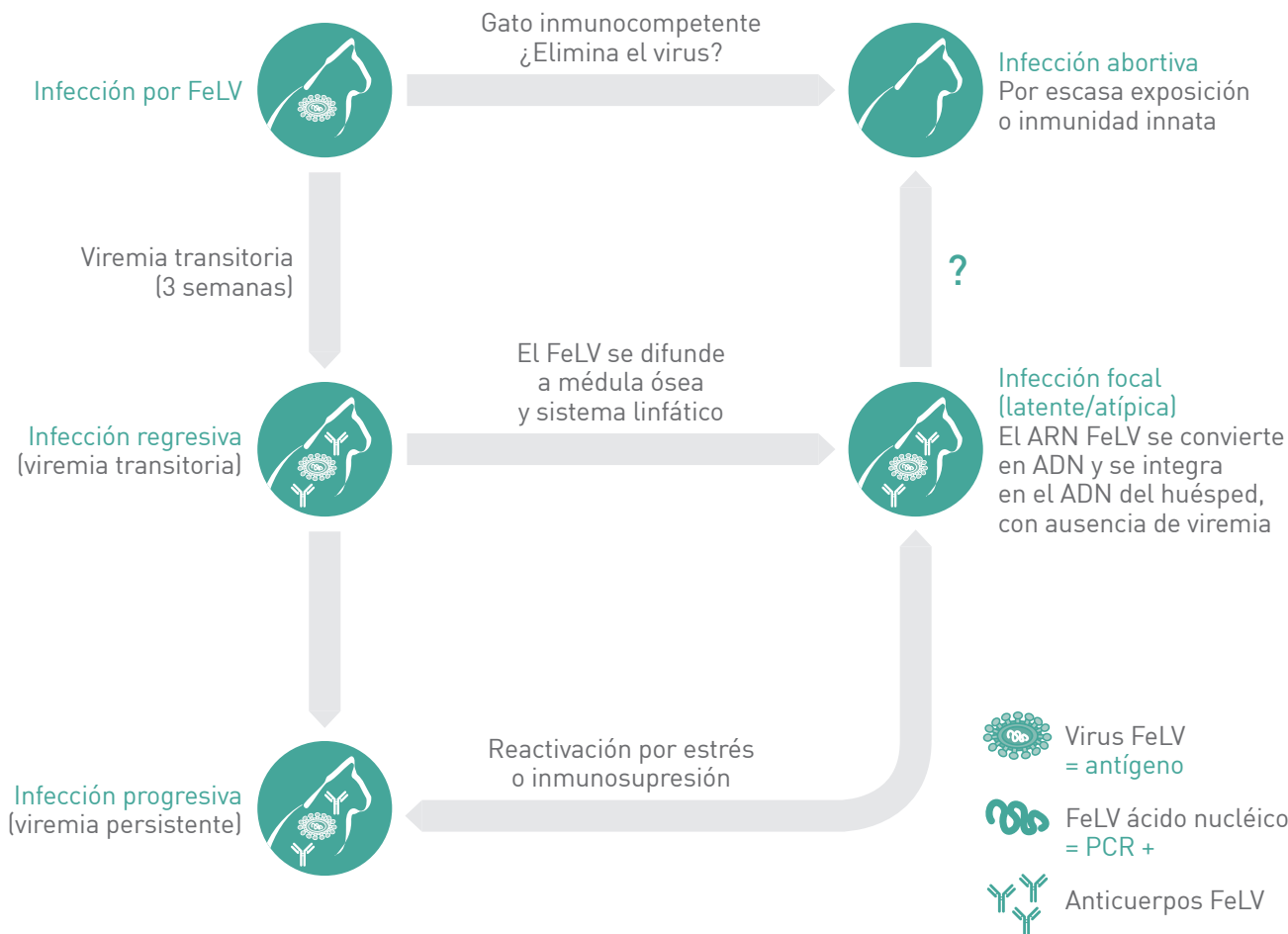
Diagnóstico seguro con sólo 3 gotas de sangre



Coste

Ahorra entre un 25 y 50% del coste diagnóstico

Estado de infección en FeLV



A partir de hoy, con **scil v-Retrofel**, podrás detectar gatos Ag negativo pero Ac positivo, sin recurrir a pruebas más complicadas como la PCR

Tipos de infecciones FeLV del gato

Infección progresiva

El gato muestra una afectación generalizada de tejido linfoide, médula ósea y parénquima glandular, con viremia persistente y difusión continua del virus.

Infección regresiva

La mayoría de los gatos expuestos al FeLV desarrollan una infección regresiva transitoria destruida por una respuesta inmune efectiva. En el momento de la curación, estos gatos infectados transitoriamente a menudo desarrollan una infección latente.



Infección abortiva

El gato expuesto a FeLV no se infecta porque tiene inmunidad innata o debido a una exposición deficiente.

Infección latente o atípica

Los gatos que se recuperan de una infección transitoria a menudo se convierten en portadores latentes de FeLV.

La relevancia clínica del FeLV latente es la posibilidad de reactivación a la infección replicativa, tanto espontáneamente como resultado del estrés, y debido a los tratamientos con corticosteroides.

En las infecciones latentes, el provirus permanece inactivo dentro del ADN de la médula ósea y las células linfoides del gato, por lo que es difícil distinguir a los gatos que realmente han eliminado el virus de aquellos con infección latente.

Ag p27	Ac anti-15E	Interpretación
-	-	Sin contacto con el virus
+	+	Animal virémico, debe ser separado de otros
-	+	Infección latente o programa vacunal FeLV*
+	+	No se ha observado

*Completar diagnóstico con PCR



scil ofrece un amplio abanico de equipos y pruebas diagnósticas para mejorar sus diagnósticos y tratamientos

scil v-RetroFel

La certeza de un resultado

El test detecta rápida y eficazmente:

- antígeno p27 FeLV
- anticuerpos contra proteína p15 FeLV
- anticuerpos FIV

scil v-RetroFel

Especie	Muestra	Ag/Ac	Sensibilidad	Especificidad	¿Cuándo usar?
Gato	Sangre	Ag (FeLV)	94.59	99.99	Gatos mayores de 6 meses
		Ac (FeLV)	94.44	99.99	
		Ac (FIV)	91.67	97.83	

Consulte el catálogo completo de scil Rapid Test®



Más información

scil animal care company, S.L.

Tel: +34 91 490 23 09

E-mail: info-es@scilvet.com

www.scilvet.es